

GRAZIA SPECIALE

PER UN  
COLORITO PIÙ  
FRESCO,  
LUMINOSO E  
UNIFORME:  
OXYGEN-GLOW CC  
CREAM. ISPIRATA  
ALLA  
CARBOSSITERAPIA  
E IN UNA NUANCE  
ROSA  
UNIVERSALE,  
OFFRE UNA  
TRIPLICE  
PROTEZIONE  
ANTI-UV, SMOG E  
LUCE BLU  
(FILORGA, IN  
FARMACIA).



## LA SCIENZA DEL RITOCOCCO INVISIBILE

Filler che non cambiano i lineamenti. Peeling a doppia azione.  
Energia termica che distende la pelle e stimola la sintesi di collagene.  
Ecco i trattamenti che promettono di ridare armonia a ogni viso

di ALESSANDRA GRECO foto di FLORIAN SOMMET

Foto: TRUNK ARCHIVE

121173

Ritaglio stampa ad uso esclusivo del destinatario, non riproducibile.

GRAZIA SPECIALE

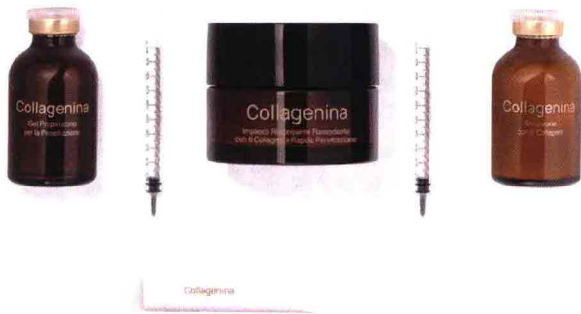
A DESTRA, DALL'ALTO: PENSATA PER PELLI OPACHE E SPENTE, **SMART FILLER MASCHERA EFFETTO LUCE** DI **ROUGJ+** RIMUOVE IL GRIGIORE GRAZIE ALLAZIONE DEGLI ACIDI DELLA FRUTTA (€ 22, IN FARMACIA). DISTENDE I TRATTI CON UN MIX DI PEPTIDI, ACIDO IALURONICO E VITAMINA E: **RHEA COSMETICS BOTOLIKE SIERO EFFETTO TENSORE** (€ 59, SU [RHEACOSMETICS.COM](http://RHEACOSMETICS.COM)). NELLA LINEA **LIFT INTEGRAL** DI **LIERAC** ESTRATTO DI TULIPANO NERO E RNA DI ROSA STIMOLANO IL COLLAGENE E L'ELASTINA, MENTRE UN ACIDO IALURONICO A BASSO PESO MOLECOLARE INTEGRA QUELLO NATURALMENTE PRESENTE NELLA PELLE. QUI **IL CONTORNO OCCHI LIFTANTE** (€ 39, IN FARMACIA). IN BASSO: **COLLAGENINA TRATTAMENTO INTENSIVO DI LABO SUISSSE**, PER CONTRASTARE IL RILASSAMENTO CUTANEO. NEL KIT DA 14 APPLICAZIONI, UN GEL PREPARATORIO, UN IMPACCO RIMPOLPANTE E RASSODANTE CON SEI TIPI DI COLLAGENE AD ALTA CONCENTRAZIONE E UN'EMULSIONE CHE CONTINUA A FORNIRE COLLAGENE ALLA PELLE DURANTE LA NOTTE O IL GIORNO. PIÙ DUE DOSATORI GRADUATI E UNA SPATOLA. ALL'INTERNO DELLE FORMULE, UNA TECNOLOGIA TRANSDERMICA CHE VEICOLA PIÙ IN PROFONDITÀ I PRINCIPI ATTIVI (DA € 183, IN FARMACIA).



L' amore per la scienza invade la cosmetica e supera la *Clean Beauty*, grande protagonista degli ultimi anni con le sue formule orientate alla naturalezza e all'essenzialità. A dirlo è l'ultimo rapporto mondiale stilato dal Global Wellness Institute sulle tendenze 2023 del benessere, che rileva un **interesse crescente per le formulazioni biotecnologiche, sostenute da prove scientifiche e spesso potenziate dall'uso di dispositivi hi-tech.** Non stupisce quindi che le case cosmetiche guardino alla medicina estetica come a una fonte di ispirazione, per mettere a punto prodotti capaci di dare sostegno alla pelle a ogni età. Due mondi che oggi condividono lo stesso **approccio "conservativo" nei confronti del tempo che passa rallentando e non combattendo (battaglia persa) l'invecchiamento cutaneo.** Il che si traduce in trattamenti in grado di stimolare le risorse interne della pelle e in cosmetici complementari che si integrano in ogni beauty routine.

**TONO, LUCE E VOLUME** Veloci, poco invasivi e, soprattutto, mirati a ripristinare l'armonia del viso senza stravolgere i lineamenti. Gli anglosassoni li chiamano "tweakments" e sono quei "ritocchi" discreti e naturali su cui si punta adesso. «Oltre ai filler utilizzati per aumentare i volumi, interveniamo con la **biorivitalizzazione per migliorare la luminosità e il tono della pelle**», spiega Andrea De Santis, medico e chirurgo estetico, direttore sanitario della clinica milanese Lounge Med. «Una delle metodiche prevede microiniezioni ravvicinate che non lasciano traumi e sono praticamente indolori. Grazie ad aghi sottilissimi, veicoliamo nel derma sostanze iperconcentrate, come acido ialuronico, vitamine e antiossidanti, che stimolano i meccanismi di autoriparazione e rigenerazione cutanea».

L'alternativa più nuova agli aghi è un **peeling biorivitalizzante denominato Prx-T33.** «Si effettua con un gel a base di acido tricloroacetico combinato con perossido d'idrogeno e acido cogico», racconta Maria Gabriella di Russo, medica estetica a Milano e a Formia. «Applicato con un massaggio profondo secondo le linee di tensione elastica dei tessuti, innesca nei fibroblasti e nel collagene un processo rigenerativo che si traduce in una pelle più distesa già dalla prima seduta. Inoltre non è fotosensibilizzante per cui si può fare tutto l'anno».



Ritaglio stampa ad uso esclusivo del destinatario, non riproducibile.

Foto ENZO TRUCCOLO  
121173



## L'unione fa la forza

MIGLIORARE LA QUALITÀ DELLA PELLE SENZA PERDERE MAI DI VISTA L'ARMONIA DEI LINEAMENTI. UNENDO L'APPROCCIO SOFT E NON INVASIVO CHE CARATTERIZZA OGGI LE PROCEDURE DERMOESTETICHE ALLA CRESCENTE RICHIESTA DI ROUTINE PERSONALIZZATE E SUPERMIRATE, **BIONIKE** HA DA POCO LANCIATO LA LINEA **COSMECEUTICAL**. CREATA CON IL SUPPORTO DI UN TEAM INTERNAZIONALE DI DERMATOLOGHE, L'ULTIMA NOVITÀ DEL MARCHIO SI SVILUPPA IN **TRE PROTOCOLLI CORRETTIVI ISPIRATI ALLE TECNICHE DI BIORIVITALIZZAZIONE** (MICROINIEZIONI, LASER, PEELING, RADIOFREQUENZA). OBIETTIVO: SOSTENERE LA STRUTTURA E LE FUNZIONI DELLA PELLE, CON UNA SELEZIONE DI PRINCIPI CONCENTRATI CHE STIMOLANO LA FISILOGIA CUTANEA CON EFFETTI PROGRESSIVI SU PIÙ LIVELLI. IL PROTOCOLLO **BIORIVITALIZZANTE VITAMINA C** È INDICATO PER LE PELLI MATURE, FOTODANNEGGIATE E SEGNATE. IL **BIORIVITALIZZANTE ACIDO IALURONICO** PER CONTRASTARE LE RUGHE E LA PERDITA DI VOLUME E COMPATTEZZA. IL **DEPIGMENTANTE** PER TRATTARE MACCHIE E DISCROMIE. OGNUNO DECLINATO IN TRE FASI PRINCIPALI (STIMOLAZIONE, ESFOLIAZIONE E TRATTAMENTO), PIÙ PRODOTTI DI DETERGENZA E COMPLEMENTARI COME LA MASCHERA VISO E IL CONTORNO OCCHI. NELLA FOTO: **TXA CLAR CONCENTRATO DEPIGMENTANTE** E **POLY C CREAM CREMA BIORIVITALIZZANTE ANTIETÀ** (120 E 110 EURO, IN FARMACIA).

Ritaglio stampa ad uso esclusivo del destinatario, non riproducibile.

121173

GRAZIA SPECIALE

A DESTRA, DALL'ALTO: **URIAGE AGE LIFT FILLER Istantaneo** MULTIAZIONE, CON ESTRATTO DI FRUTTO DELLA ROSA ANTIMACCHIA, RETINOLO PER INCREMENTARE IL COLLAGENE E ACIDO IALURONICO RETICOLATO PER RIMPOLPARE. PIÙ VITAMINE ANTIOSSIDANTI E ACQUA TERMALE LENITIVA (€ 32, IN FARMACIA). NELLA LINEA **ACIDO IALURONICO DI ROYAL BEAUTY** L'ATTIVO SI FA IN TRE, GRAZIE A DIVERSI PESI MOLECOLARI CHE AGISCONO SU PIÙ LIVELLI. PER DARE VOLUME, COMPATTEZZA E MORBIDEZZA. QUI LA **CREMA CONTORNO OCCHI** (€ 19,90). SI APPLICA DIRETTAMENTE SULLE RUGHE CHE SEGNANO LA FRONTE, LO SGUARDO E LE LABBRA **NIVEA Q10 EXPERT FILLER ANTI-RUGHE MIRATO**. A BASE DI COENZIMA Q10 PURO E PEPTIDI BIOXIFILL PER UN'AZIONE RIEMPIATIVA, RIMPOLPANTE E ANTIETÀ (€ 15,99, GDO). IN BASSO: **GIOVAMI UP CREAM CREMA RASSODANTE RISTRUTTURANTE**. LA FORMULA COMBINA ACIDO IALURONICO E PROVITAMINA E IDRATANTI CON LE PROPRIETÀ EMOLIENTI E PROTETTIVE DI OLIO DI RISO E SQUALANO. MENTRE BIOPEPTIDI MIMETICI STIMOLANO IL RINNOVAMENTO CELLULARE CON UN'AZIONE RIMODELLANTE E RINFORZANTE (€ 94, IN FARMACIA).



**A NOI GLI OCCHI** Tornando ai filler, la novità sta nelle versioni periorbitali molto richieste anche dalle giovanissime, non per le rughe, ma per le occhiaie. «L'acido ialuronico è iniettato con una microcannula fra palpebra inferiore e zigomo e, oltre a riempire e a risollevare i tessuti, riduce sia l'effetto scavato dell'occhiaia sia la sua colorazione scura», dice il chirurgo estetico Gianluca Sciannamea.

«Quando la palpebra è leggermente cadente, invece, si può ricorrere a una blefaroplastica non chirurgica con il Plexer», aggiunge Sciannamea. «È un dispositivo che sfrutta la ionizzazione dei gas per generare una piccola scossa elettrica, creando una sublimazione (il passaggio diretto dallo stato solido a quello gassoso, ndr) che elimina la pelle in eccesso e tonifica i tessuti. Le crosticine che si formano cadono nel giro di una decina di giorni».

**TECNICHE MISTE** Altro dispositivo medico indicato per pelli più mature è Morpheus 8. Sbarcato recentemente in Italia, interviene sul rilassamento dei tessuti grazie all'azione combinata di radiofrequenza e microaghi, come spiega Pasquale di Molfetta, medico estetico di DM Clinic a Lecce: «Attraverso gli aghi viene emessa energia termica, secondo protocolli computerizzati che minimizzano rossori e traumi post-trattamento. La radiofrequenza crea così una retrazione delle fibre dermiche che distende la pelle mentre stimola la sintesi di nuovo collagene. I risultati sono visibili dopo circa un mese con un miglioramento evidente in termini di tonicità e diminuzione delle rughe».

Su tono e compattezza lavora anche il dispositivo Cryo T Shock. «Si tratta di un manipolo che, alterando in modo controllato, localizzato e profondo flussi freddi fino a -18°C e calore fino a +41°C crea uno shock termico», racconta Valeria Poggi, direttrice della neonata Clinic Beautique di Milano. «Questo funziona come una ginnastica vascolare che accelera il processo metabolico e favorisce l'ossigenazione dei tessuti, incrementando la produzione di collagene ed elastina». E se l'approccio migliore, a detta di tutti, è quello multidisciplinare, con la combinazione di diverse tecniche per avere risultati più duraturi e armonici, il messaggio che sta alla base è: basta con la ricerca di modelli che non ci corrispondono, viva le soluzioni che tirano fuori il meglio di noi. ■

© RIPRODUZIONE RISERVATA

Ritaglio stampa ad uso esclusivo del destinatario, non riproducibile.

Foto ENZO IRUOCCOLO  
121173

## Tecno-sieri

NON È UNA COSA CHE CAPITA TUTTI I GIORNI, MA AI SIERI *BIO-PERFORMANCE SKIN FILLER* DI **SHISEIDO** È SUCCESSO. LA SIME, PRIMA SOCIETÀ ITALIANA DI MEDICINA ESTETICA, HA VOLUTO "PREMIARE" LA LORO TECNOLOGIA INNOVATIVA, TESTANDOLI E APPROVANDOLI COME COMPLEMENTO IDEALE PER PROLUNGARE GLI EFFETTI DEI FILLER INIETTIVI. FRUTTO DI 30 ANNI DI STUDI E RICERCHE, LA SFIDA VINTA DALLA CASA GIAPPONESE È STATA QUELLA DI "COMPRIMERE" L'ACIDO IALURONICO AD ALTO PESO MOLECOLARE PER FARLO PENETRARE IN PROFONDITÀ, CONSERVANDO INALTERATO TUTTO IL SUO POTERE IDRATANTE E VOLUMIZZANTE. QUESTO GRAZIE ALLA FUTURISTICA *MOLECUSHIFT TECHNOLOGY* CHE, AGENDO SULLE CARICHE ELETTROSTATICHE, HA PERMESSO PRIMA DI RIDURRE LE DIMENSIONI DELLA MOLECOLA MANTENENDONE LA STRUTTURA, POI DI RIESPANDERLA PER RESTITUIRE VOLUME ALLA PELLE DALL'INTERNO. IL TUTTO ATTRAVERSO DUE SIERI CHE LAVORANO IN SINERGIA. *NIGHT INFILL SERUM* CONTIENE ACIDO IALURONICO COMPATTATO CHE PENETRA GRADUALMENTE DURANTE LA NOTTE. LA VERSIONE GIORNO *DAY FULL EXPANSION SERUM* INVECE RIPORTA LA MOLECOLA ALLE SUE DIMENSIONI ORIGINALI, CON UN EFFETTO RIMPOLPANTE E VOLUMIZZANTE IMMEDIATO, DALLA SERA AL MATTINO (250 EURO ENTRAMBI).



Ritaglio stampa ad uso esclusivo del destinatario, non riproducibile.

121173